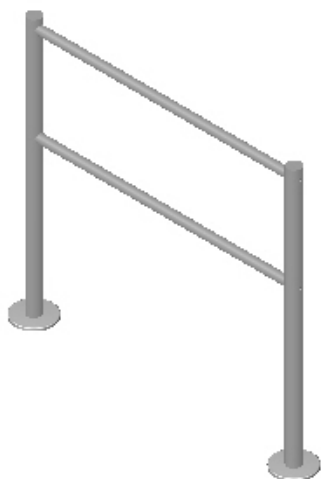




ВОЗРОЖДЕНИЕ
ЗАВОД МЕТАЛЛОИЗДЕЛИЙ



ОГРАЖДЕНИЯ ПОЛУРОСТОВЫЕ

РУКОВОДСТВО ПО ЭКСПЛУАТАЦИИ И МОНТАЖУ

СОДЕРЖАНИЕ

1. Назначение	4
2. Условия эксплуатации.....	4
3. Модели и комплектация.....	4
4. Схемы соединений	14
5. Транспортировка и хранение	15
6. Требования безопасности.....	15
7. Монтаж.....	16
7.1. Общие рекомендации	16
7.2. Необходимое оборудование	17
7.3. Монтаж ограждений	17
8. Дилеры и сервисные центры.....	19

1. Назначение

Ограждения полуростовые устанавливаются для формирования и ограждения зон прохода, а также оформления интерьеров проходных.

Ограждения представляют собой модульные конструкции в состав которых входят стойки, створки ограждения, поручни, стойки ограждения съемные с гнездами крепления в пол, ограждения мобильные со съемным поручнем и замком - фиксатором, муфты крепления к стене и к полу, заглушки. Ограждения выполнены в едином стиле с турникетами и калитками «Praktika».

2. Условия эксплуатации

Таблица 1. Условия эксплуатации


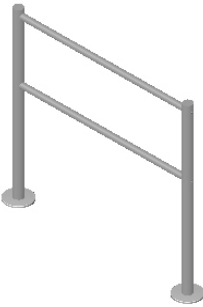
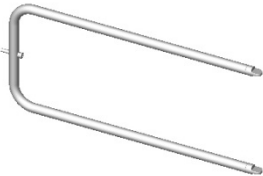
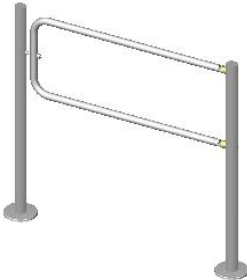
Характеристика	Значение
Диапазон температур, °С:	
- эксплуатация	+1...+40
- транспортировка и хранение	+1...+40
Относительная влажность воздуха, %, не более	80
Срок службы, лет	8

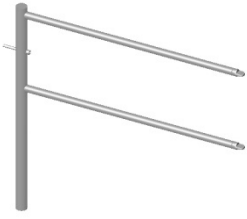



Предприятие – изготовитель оставляет за собой право без дополнительных уведомлений менять комплектацию, технические характеристики и внешний вид изделия


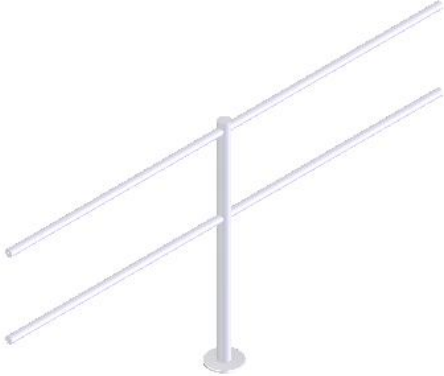

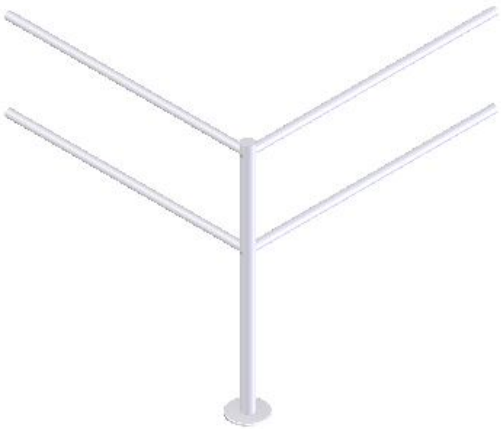
3. Модели и комплектация


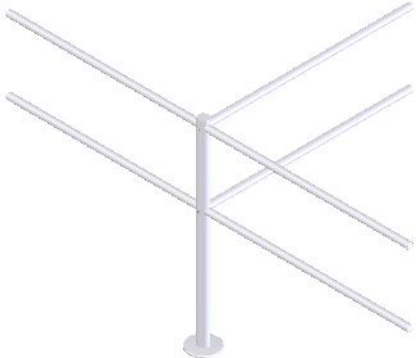

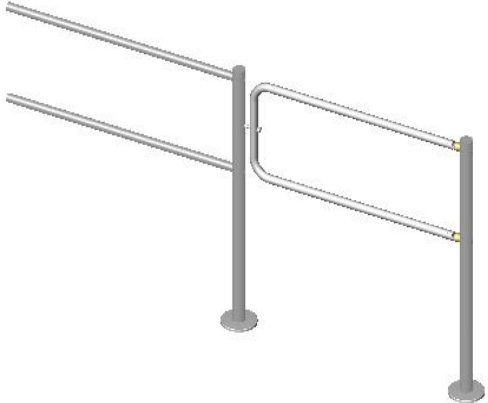
Ограждения полуростовые изготовлены из шлифованной нержавеющей стали.

Таблица 2. Модели и комплектация

модель	комплектация	иллюстрация	типы секций/возможность установки
<p>Стойка ограждения односторонняя</p>	<p>Труба D=50 мм H=1000 мм из шлифованной нержавеющей стали с 2-я отверстиями для крепления поручней, крышка основания, скрывающая крепление стойки к полу; заглушка из черного пластика</p>	 <p>СТОЙКА ОДНОСТОРОННЯЯ ВЗР 1702.02.00.000 СБ-01</p>	
<p>Створка ограждения поворотная (1 000 мм между центрами стоек и 1 200 мм между центрами стоек)</p>	<p>Створка поворотная с внутренней полупетлей, стопорным механизмом</p>	 <p>СТВОРКА ОГРАЖДЕНИЯ ПОВОРОТНАЯ 1000 ММ МЕЖДУ ЦЕНТРАМИ СТОЕК - ВЗР 1702.03.00.000 СБ 1200 ММ МЕЖДУ ЦЕНТРАМИ СТОЕК - ВЗР 1702.03.00.000 СБ-01</p>	

<p>Секция поворотная (1 200 мм между центрами стоек)</p>	<p>Секция поворотная с полупетлей внутренней, стопорным механизмом, опорным роликом и заглушкой пластиковой черной</p>	 <p>СЕКЦИЯ ОТРАЖЕНИЯ ПОВОРОТНАЯ (1200 мм между центрами стоек) (ВЗР.1702-П.00.000 СБ)</p>	
<p>Стойка односторонняя съемная</p>	<p>Труба D=50 мм Н=1000 мм из шлифованной нержавеющей стали с 2-я отверстиями для крепления поручней, крышка основания, скрывающая крепление стойки к полу; заглушка из черного пластика; чашка, закрепляющаяся на основании</p>	 <p>СТОЙКА ОДНОСТОРОННЯЯ СЪЕМНАЯ (ВЗР.1702-Р.0100.000 СБ)</p>	

<p>Стойка ограждения двухсторонняя (I - образная)</p>	<p>Труба D=50 мм H=1000 мм из шлифованной нержавеющей стали с 4-мя отверстиями для крепления поручней (I - образное расположение); крышка основания из нержавеющей стали; заглушка из черного пластика</p>	 <p>СТОЙКА I-ОБРАЗНАЯ (ВЗР.1702.02.00.000 СБ-02)</p>	
<p>Стойка ограждения (L-образная)</p>	<p>Труба D=50 мм H=1000 мм из шлифованной нержавеющей стали с 4-мя отверстиями для крепления поручней (L – образное расположение); крышка основания из нержавеющей стали; заглушка из черного пластика</p>	 <p>СТОЙКА L-ОБРАЗНАЯ (ВЗР.1702.02.00.000 СБ-04)</p>	

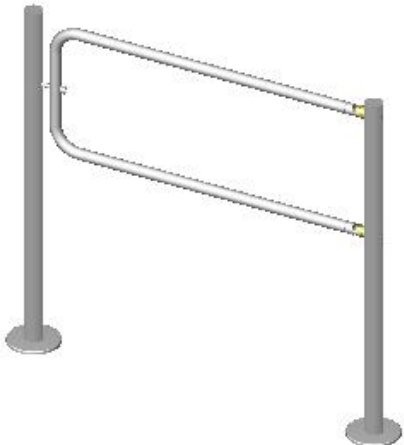
<p>Стойка ограждения трехсторонняя (Т-образная)</p>	<p>Труба D=50 мм H=1000 мм из шлифованной нержавеющей стали с 6-ю отверстиями для крепления поручней (Т – образное расположение); крышка основания из нержавеющей стали; заглушка из черного пластика</p>	 <p>СТОЙКА Т-ОБРАЗНАЯ (ВЗР.1702.02.00.000 СБ-03)</p>	
<p>Стойка ограждения односторонняя с отверстием для фиксации створки, секции</p>	<p>Труба D=50 мм H=1000 мм из шлифованной нержавеющей стали с 2-я отверстиями для крепления поручней; с отверстием под стопорный механизм поворотной створки (секции); крышка основания из нержавеющей стали; заглушка из черного пластика</p>	 <p>СТОЙКА ОДНОСТОРОННЯЯ С ОТВЕРСТИЕМ ДЛЯ ФИКСАЦИИ СТВОРКИ, СЕКЦИИ (ВЗР.1702.02.00.000 СБ-06)</p>	

Стойка
ограждения с
отверстием
для фиксации
створки,
секции

Труба D=50 мм
H=1000 мм из
шлифованной
нержавеющей
стали; с отверстием
под стопорный
механизм
поворотной створки
(секции); крышка
основания из
нержавеющей
стали; заглушка из
черного пластика

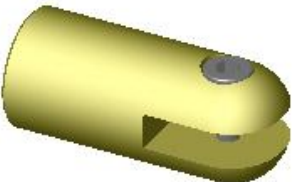


*СТОЙКА С ОТВЕРСТИЕМ ДЛЯ ФИКСАЦИИ СТВОРКИ СЕКЦИИ
(ВЗР.1702.02.00.000 СБ-05)*

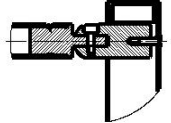


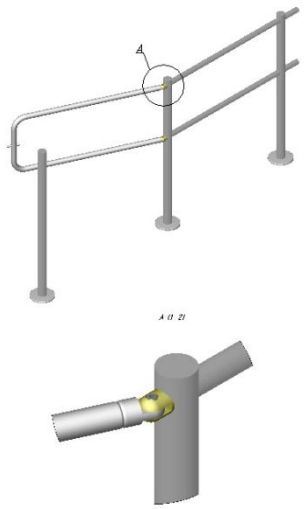
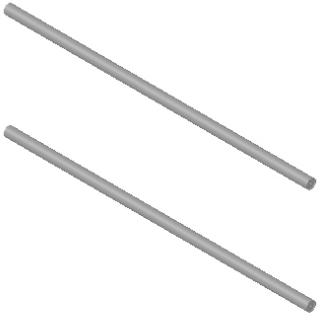
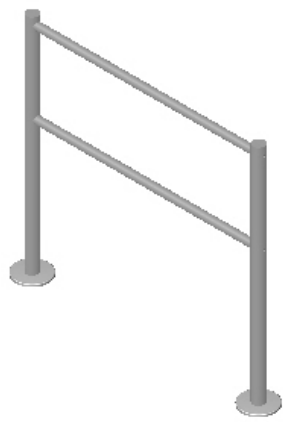
Полупетля с
осью


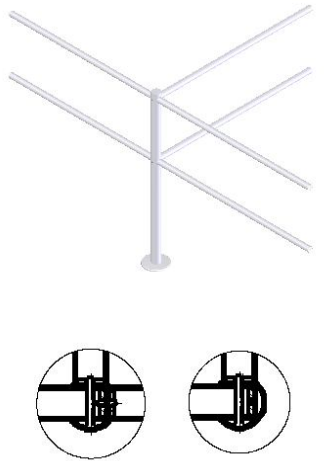

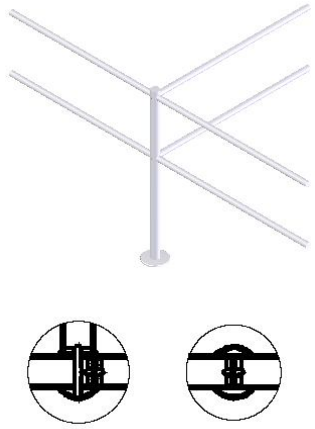
Полупетля
Винт-ось петли



*ПОЛУПЕТЛЯ С ОСЬЮ
(ВЗР.1702.05.00.000 СБ)*



<p>Поручень двойной с полупетлей наружной</p>	<p>Труба D=32 из шлифованной нержавеющей стали с полупетлей наружной – 2 шт.</p> <p>Длина трубы L=532</p> <p>Длина трубы L=1032</p> <p>Длина трубы L=1532</p> <p>Винт-ось петли</p>	 <p><i>ПОРУЧЕНЫ ДВОЙНОЙ С ПОЛУПЕТЛЕЙ НАРУЖНОЙ</i> <i>L-ДЛИНА ТРУБЫ</i> <i>L=532 мм — 2x(ВЗР.1702.06.00.000 СБ)</i> <i>L=1032 мм — 2x(ВЗР.1702.06.00.000 СБ-01)</i> <i>L=1532 мм — 2x(ВЗР.1702.06.00.000 СБ-02)</i></p>	
<p>Поручень ограждения двойной</p>	<p>Труба D=32 из шлифованной нержавеющей стали – 2 шт.</p> <p>Длина трубы L=532</p> <p>Длина трубы L=1032</p> <p>Длина трубы L=1532</p>	 <p><i>ПОРУЧЕНЫ ДВОЙНОЙ</i> <i>532 мм — 2x(ВЗР.1702.0100.000 СБ)</i> <i>1032 мм — 2x(ВЗР.1702.0100.000 СБ-01)</i> <i>1532 мм — 2x(ВЗР.1702.0100.000 СБ-02)</i></p>	

<p>Поручень ограждения двойной со сквозным крайним отверстием (для L-образных и T-образных соединений)</p>	<p>Труба D=32 из шлифованной нержавеющей стали – 2 шт.</p> <p>Длина трубы L=532</p> <p>Длина трубы L=1032</p> <p>Длина трубы L=1532</p>	 <p><i>ПОРУЧЕНЬ ДВОЙНОЙ СО СКВОЗНЫМ КРАЙНИМ ОТВЕРСТИЕМ (ДЛЯ L-ОБРАЗНЫХ И T-ОБРАЗНЫХ СОЕДИНЕНИЙ) 532 мм — 2х(ВЗР.1702.0100.000 СБ-06) 1032 мм — 2х(ВЗР.1702.0100.000 СБ-07) 1532 мм — 2х(ВЗР.1702.0100.000 СБ-08)</i></p>	
<p>Вставка (для L-образных и T-образных соединений)</p>		 <p><i>ВСТАВКА (ДЛЯ L-ОБРАЗНЫХ И T-ОБРАЗНЫХ СОЕДИНЕНИЙ) (ВЗР.1702.00.00.001)</i></p>	

Гнездо для съемного ограждения	Труба D=32 мм H=105 мм из стали, фланец D=140 и отверстиями под крепление d=6.5 мм и заглушка		
Фланец-втулка	Фланец-втулка с наружным диаметром 60 мм и внутренним d32. По внутреннему диаметру сопрягается с поручнем, фланцевой частью прикручивается к стене		

Дополнительно для каждой односторонней стойки необходим крепеж – винт М6х20 DIN 966А в количестве 2 шт.

Дополнительно для каждой L-образной или Т-образной стойки необходим крепеж – винт М6х50 DIN 966А в количестве 2 шт.

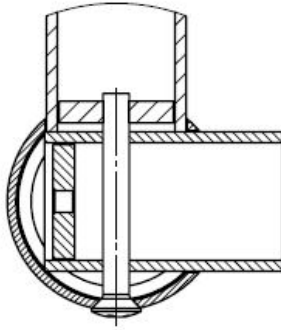
В местах стыкового соединения поручней необходима вставка.

Для крепления створки (секции) поворотной необходимы две петли с осью либо поручень двойной с полупетлей наружной в зависимости от схемы ограждения.

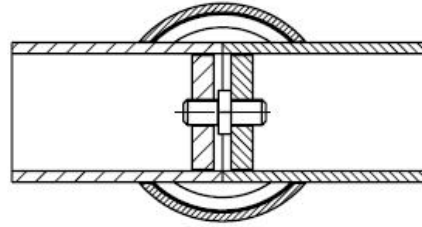
Дополнительно для фланца - втулки необходим крепеж – винт потайной М6х16 DIN 965А в количестве 3 шт.

4. Схемы соединений

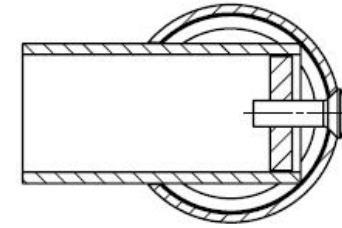
Ограждение угловое L-образное



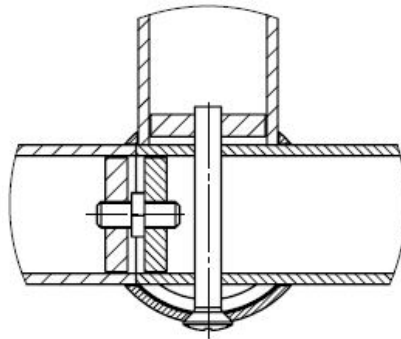
Ограждение 2-стороннее



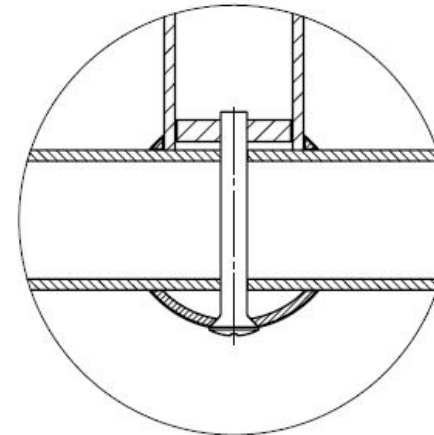
Ограждение 1-стороннее



Ограждение 3-стороннее T-образное



Ограждение 3-стороннее T-образное (вар.2)



5. Транспортировка и хранение

Изделия в заводской упаковке можно перевозить воздушным, крытым автомобильным и железнодорожным транспортом с защитой от прямого воздействия атмосферных осадков и пыли без ограничения дальности. Хранить изделия допускается в сухих (без конденсации влаги) отапливаемых помещениях при температуре от +1 до +40°C. В помещении для хранения не должно быть паров кислот, щелочей, а также газов, вызывающих коррозию. Допускается кратковременное, не более 3-х суток, хранение изделий в упаковке в сухих неотапливаемых помещениях, закрытых кузовах транспорта.

6. Требования безопасности

ВНИМАНИЕ! Несоблюдение требований безопасности, указанных в данном разделе, может повлечь за собой нанесение ущерба жизни и здоровью людей, полной или частичной потере работоспособности изделия и(или) вспомогательного оборудования.

ВНИМАНИЕ! Предприятие-изготовитель снимает с себя ответственность за нанесение ущерба жизни и здоровью людей, полной или частичной потере работоспособности изделия и(или) вспомогательного оборудования при несоблюдении требований безопасности, указанных в данном разделе, а также прекращает действие гарантии на изделие.

КАТЕГОРИЧЕСКИ ЗАПРЕЩАЕТСЯ:

- устанавливать изделия вне сухих и отапливаемых помещений;
- применять для чистки изделия химически агрессивные к материалам корпуса пасты и жидкости.

7. Монтаж

7.1. Общие рекомендации

Монтаж ограждений должен выполняться силами не менее двух человек, имеющих квалификацию монтажника, изучивших данное Руководство, с соблюдением общих правил монтажных работ.

При установке ограждений до их закрепления - принять меры к предотвращению падения ограждений и их элементов.

Установку ограждений производить на ровные и прочные полы или основания, имеющие толщину не менее 150 мм.

7.2. Необходимое оборудование

Оборудование, используемое при монтаже:

- отвертка крестовая;
- отвес или уровень;
- подкладки для выравнивания ограждений;
- рулетка;
- крепеж к полу и, соответственно, инструмент подбирается мастером-установщиком при монтаже в зависимости от типа пола.

7.3. Монтаж ограждений

ВНИМАНИЕ! Рекомендуется выполнить разметку установочных отверстий по отверстиям фланца основания стоек ограждения с уже установленной створкой.

7.3.1. Подготовьте горизонтальную площадку в месте установки ограждения.

7.3.2. Откройте коробку, распакуйте изделия и проверьте комплектность.

7.3.3. Установите створку на стойке при помощи установочных винтов. Убедитесь, что створка надежно закреплена на стойке.

7.3.4. Выполните разметку и просверлите 3 отверстия в полу под используемый крепеж (см. рис. 3). Глубина закладного отверстия должна превышать длину анкера или дюбеля на 5 мм. Вставьте анкеры или дюбели в отверстия.

7.3.5. Установите стойку (первую) на подготовленную площадку.

7.3.6. Совместите отверстия в основании стойки с крепежом в полу. Проверьте вертикальность установки стойки в 2-х плоскостях, при необходимости используйте прокладки требуемой толщины для правильной установки стойки. Закрепите фланец основания стойки.

7.3.7. Установите следующую (вторую) стойку на расстоянии длины поручней, створки поворотной или створки ограждения от первой стойки. Придерживая стойки, установите и закрепите (предварительно) поручни. Выполните разметку отверстий по фланцу второй стойки. Демонтируйте поручни и отодвиньте стойку. Просверлите отверстия под вторую стойку (см. п. 7.3.4.).

7.3.8. Установите стойку (см. п. 7.3.5 и 7.3.6). Придерживая стойки, вставьте поручни и закрепите их, проверьте возможность фиксации стопорного механизма стойки поворотной.

7.3.9. Окончательно затяните крепление стоек к полу и винты крепления поручней к стойкам.

7.3.10. При стыковке нескольких секций ограждения монтаж выполняется аналогичным образом.

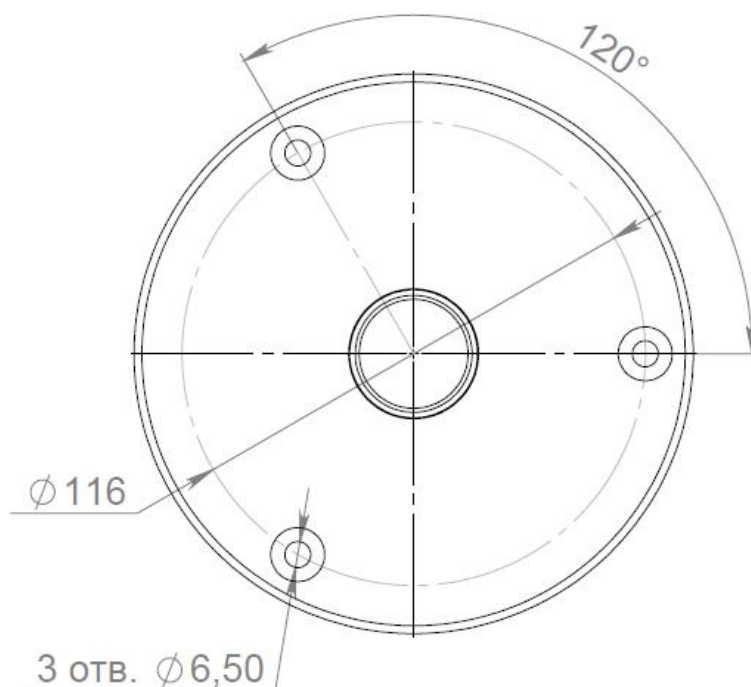


Рис. 3. Установочные размеры

8. Дилеры и сервисные центры

Список официальных дилеров и сервисных центров постоянно обновляется. Наиболее актуальную информацию Вы можете получить на сайте www.oks-metall.ru.

Таблица 3. Сервисные центры

Санкт-Петербург	
Равелин Лтд Сервисный центр	ул. Профессора Попова, д.4 (812) 327-50-32 многоканальный ravelin@ravelinspb.ru www.ravelinspb.ru
Москва	
Группа компаний Эликс Сервисный центр	ул. Малая Семеновская д.3; метро "Электрозаводская" тел. 8 (495) 725-66-80 многоканальный sec_market@elics.ru http://www.elics.ru/

Таблица 4. Официальные дистрибьюторы

Санкт-Петербург	
Алпро Официальный дистрибьютор	Большой Сампсониевский пр., 70, лит. «В», пом. 3Н тел.: 8 (812) 702-17-55 www.alpro.ru
Равелин Лтд Официальный дистрибьютор и сервисный центр	ул. Профессора Попова, д.4 (812) 327-50-32 многоканальный ravelin@ravelinspb.ru www.ravelinspb.ru
Скайрос Официальный дистрибьютор	ул. Ремесленная, д. 17 тел.: 8 (812) 448-10-00 www.skyros.ru

Москва	
Группа компаний Эликс Официальный дистрибьютор и сервисный центр	ул. Малая Семеновская д.3; метро "Электrozаводская" тел. 8 (495) 725-66-80 многоканальный sec_market@elics.ru http://www.elics.ru/
Глобал АйДи Официальный дистрибьютор	проезд Серебрякова, д. 14, стр. 11 тел.: 8 (495) 229-45-15 info@global-id.ru http://www.global-id.ru/
Сатро-Паладин СБ Официальный дистрибьютор	ул. Кондратюка, д.9, стр.1 (495) 739 22 83 многоканальный market@satro.ru www.satro.ru

Таблица 5. Официальные дилеры

Мурманск	
Центр Высоких Технологий «Универсал-СБ» Официальный дилер	ул. Свердлова, д. 39 тел/факс: 8 (8152) 43-74-46, 22-19-10 tsh@polarnet.ru www.uhtc.ru
Новосибирск	
Корпорация Грумант Официальный дилер	ул. Кропоткина, д. 92/3 тел/факс: 8 (383) 210-52-53 многоканальный info@grumant.ru www.grumant.ru

Белгород	
Центр Безопасности Официальный дилер	Народный бульвар, 36-1 тел.: 8 (4722) 333-900 info@censec.ru www.censec.ru
Ставрополь	
Регион безопасности Официальный дилер	ул. Шпаковская, д. 70/1 тел.: 8 (8652) 777-244, 777-422, 779-914 post@region-sb.ru www.region-sb.ru
Тюмень	
Центр Систем Безопасности Официальный дилер	ул.50 лет Октября, 26/5 г. тел.: 8 (3452) 27-89-10, 27-91-20, 27-92-30, 27-91-35 info@csb72.ru www.csb72.ru
Нижний Новгород	
Волга Системс Официальный дилер	ул. Кузбасская, д. 17 тел.: 8 (831) 415-05-94, 415-05-96 факс: 8 (831) 224-76-80 info@volgas.ru www.volgas.ru
Уфа	
Маркет СБ Официальный дилер	ул. Ш. Руставели, 51/1, офис 104 тел: 8 (347) 292-43-84, 292-43-85 www.marketsb.ru
Хабаровск	
ТД Востокавтоматика Официальный дилер	ул. Тургенева, 96, корп. 1 тел: 8 (4212) 42-20-05, 42-20-04 td@vavtomatics.ru www.vavtomatics.ru

Екатеринбург	
ООО “Металл-проект” Официальный дилер	ул. Бебеля, 17, оф.517 тел/факс: 8 (343) 245-14-74 setcom@inbox.ru www.setcom.su
Беларусь, г. Минск	
Дело-групп УП Официальный дилер	ул. Притыцкого, дом 62, корпус 12, офисы 201 - 203 (Территория МЗВТ) тел: +375 (017) 256-39-71 info@delogroup.by www.delogroup.by
Казахстан, г. Алматы	
Интант ТОО Официальный дилер	ул. Муртабаева, 61 тел: 8 (727) 327-14-92, 327-14-93, 316-49-00 www.intant.kz

ООО "Возрождение"
192289 Санкт-Петербург
ул. Софийская, д. 66
тел./факс +7 (812) 706 95 31
www.oks-metall.ru
market@oks-metall.ru